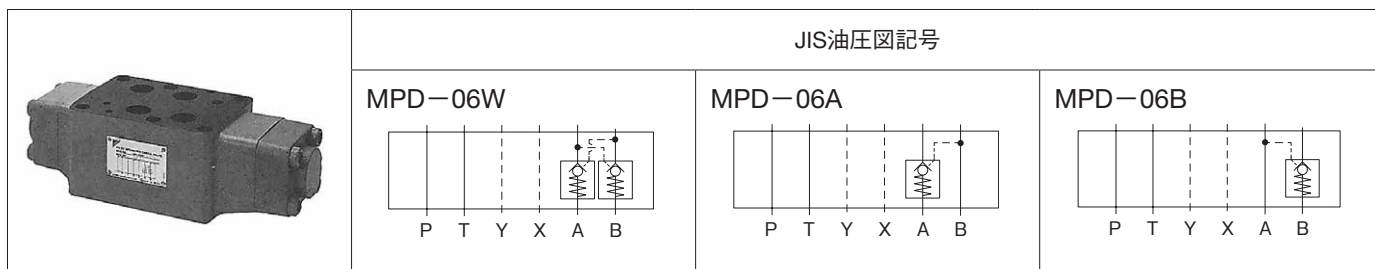


06シリーズスタック形 パイロットチェック弁



形式記号説明

※ — MPD — 06 ※ — ※ ※ — 30

1 2 3 4 5 6 7

- 1 適用流体記号
無記号：石油系作動油、水・グリコール系作動油
F：りん酸エステル系作動油
- 2 基本形式
MP：モジュラースタック形パイロットチェック弁
- 3 デコンプレッション記号
D：デコンプレッション形
- 4 呼び径
06： $\frac{3}{4}$
- 5 制御ポート
W：A・Bポート
A：A ポート
B：B ポート
- 6 クラッキング圧力記号
20：0.2MPa [2kgf/cm²]
50：0.5MPa [5kgf/cm²]
- 7 デザイン番号
(デザイン番号は変更することがあります。)

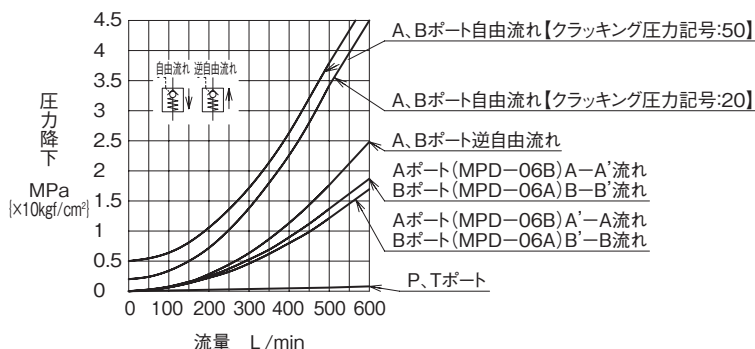
仕様

形式記号	最高使用圧力 MPa[kgf/cm ²]	最大流量 L/min	クラッキング圧力 MPa[kgf/cm ²]	面積比 ★1	質量 kg
MPD-06※-20-30	35{350}	600	0.2{2}	① 2.0:1	13.6
MPD-06※-50-30			0.5{5}	② 12.5:1	

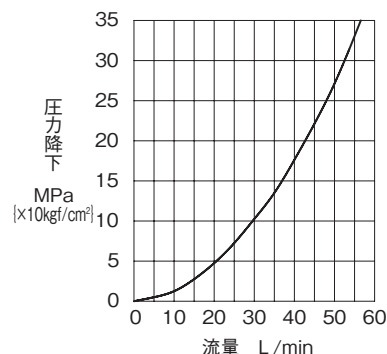
注) ★1. 面積比 ①パイロットピストン：大チェック弁
②パイロットピストン：小チェック弁

性能曲線 (粘度：32mm²/s{cSt})

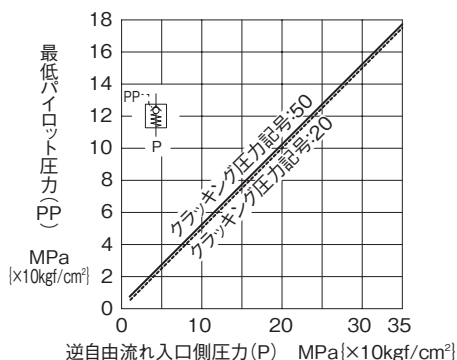
圧力降下特性



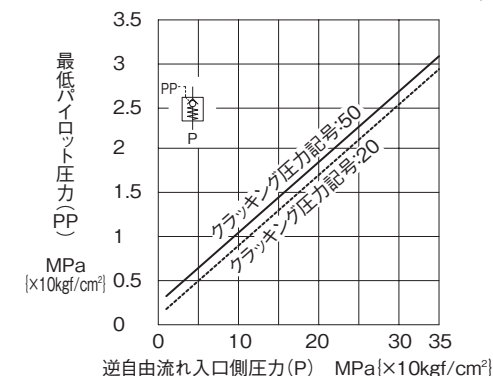
小チェック弁全開時圧力降下特性



パイロット圧力特性 (大チェック弁:ピストン)

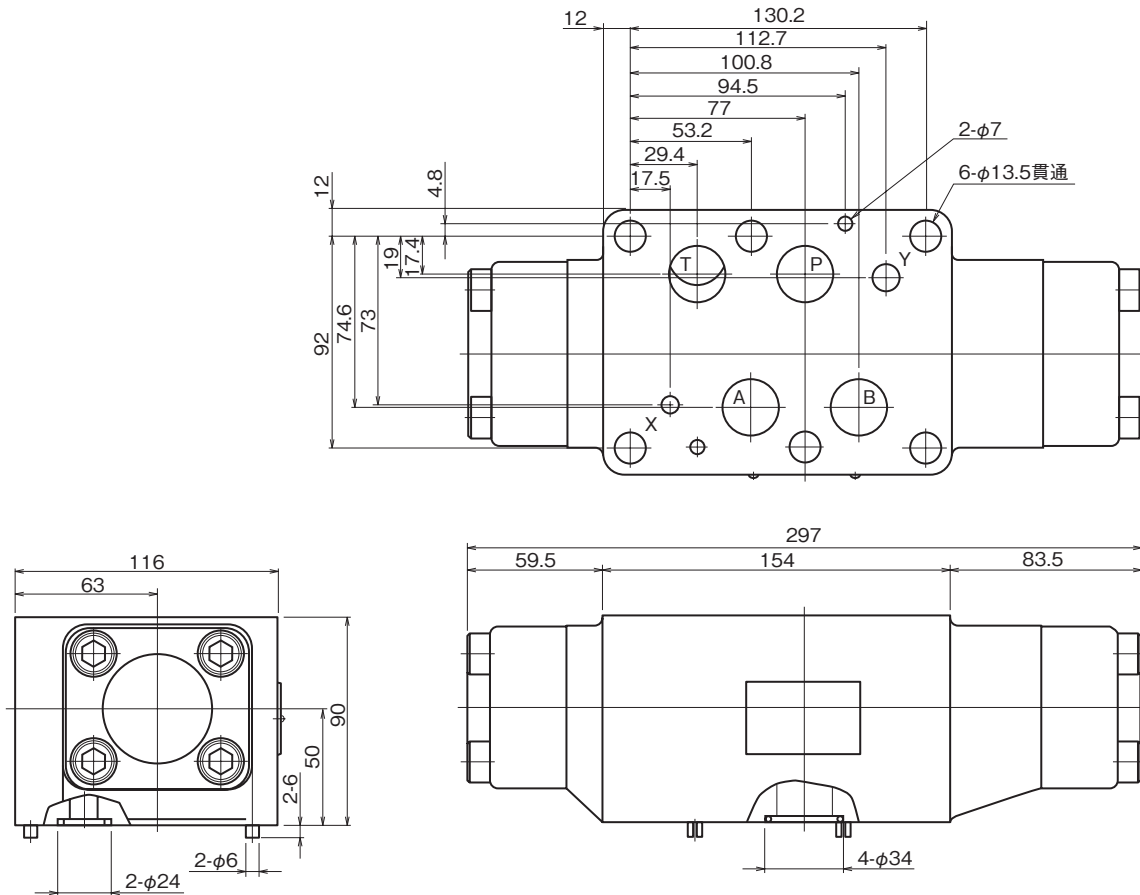


パイロット圧力特性 (小チェック弁:ピストン)



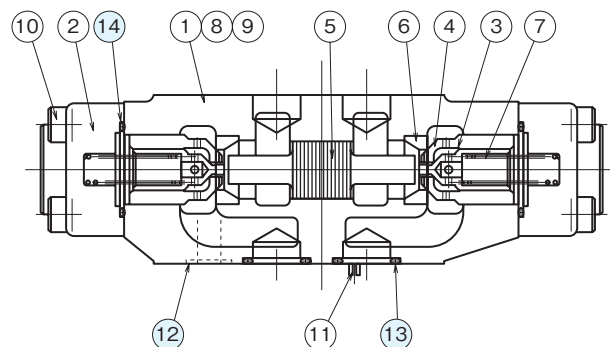
外形寸法図

MPD-06W



断面構造図

MPD-06W



シール部品一覧表

品番	名称	個数	部品仕様
12	Oリング	2	JIS B 2401 1BP20
13	Oリング	4	JIS B 2401 1BP28
14	Oリング	2	JIS B 2401 1BP44