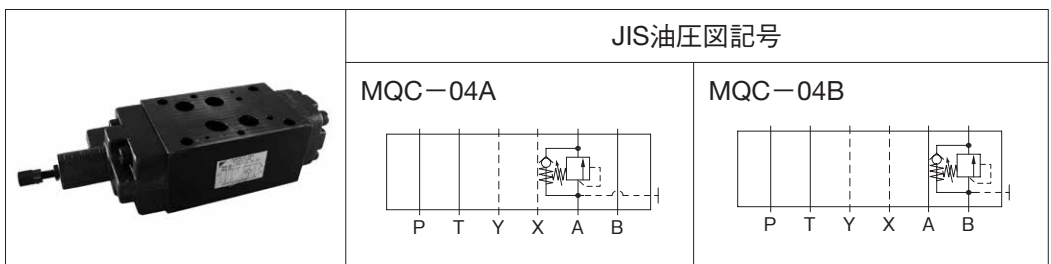


04シリーズスタック形 A、Bポートカウンタバランス弁



形式記号説明

※ — MQC — 04 ※ — 1 ※ — 10 — ※02

1 2 3 4 5 6 7 8

- 1 適用流体記号
無記号：石油系作動油、水・グリコール系作動油
F：りん酸エステル系作動油
- 2 基本形式
MQC：モジュラースタック形カウンタバランス弁
- 3 呼び径
04：1/2
- 4 制御ポート
A：Aポート
B：Bポート
- 5 機能記号
1：カウンタバランス弁
- 6 圧力調整範囲
A：0.25～0.85MPa { 2.5～8.5kgf/cm² }
C：0.5～3.5MPa { 5～35kgf/cm² }
E：2～14MPa { 20～140kgf/cm² }
- 7 デザイン番号（デザイン番号は変更することがあります。）
- 8 配管接続口
R02：接続口Rc 1/4
S02：接続口G 1/4 Oリングボス（JIS B 2351）

仕様

形式記号	最高使用圧力 MPa {kgf/cm ² }	最大流量 L/min	圧力調整範囲 ★1 MPa {kgf/cm ² }	チェック弁 クラッキング圧力 MPa {kgf/cm ² }	質量 kg	圧力変化量 MPa {kgf/cm ² }/ ねじ回転
MQC-04※-1A-10	35 {350}	300	0.25～0.85 { 2.5～8.5 }	0.05 {0.5}	8	0.12 { 1.2 } / 1回転
MQC-04※-1C-10			0.5～3.5 { 5～35 }			0.47 { 4.7 } / 1回転
MQC-04※-1E-10			2～14 { 20～140 }			1.9 { 19 } / 1回転

注) ★1. 圧力調整範囲は、クラッキング圧力で表示しています。

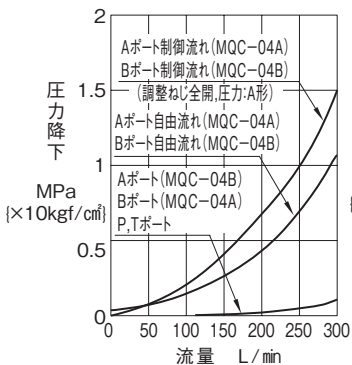
取扱い

●内部ドレン形のため、弁の2次側ポートは、直接タンクへ接続してください。

性能曲線（粘度：32mm²/s {cSt}）

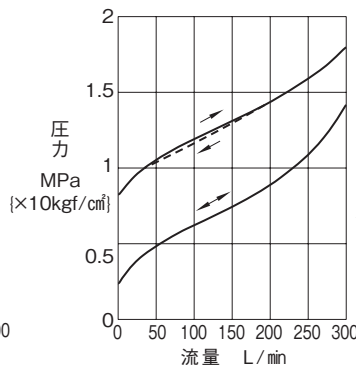
圧力降下特性

MQC-04※-1※

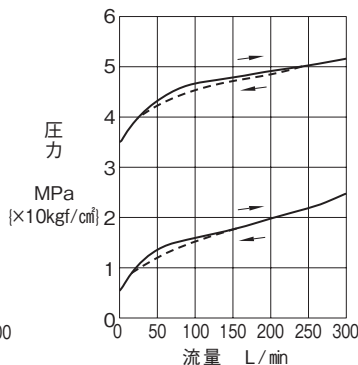


流量-圧力特性

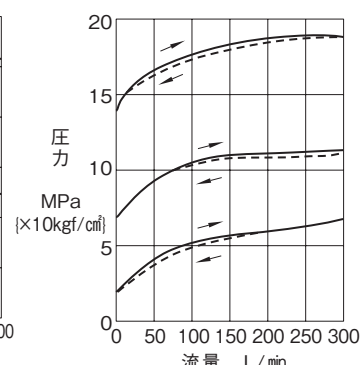
MQC-04※-1A



MQC-04※-1C

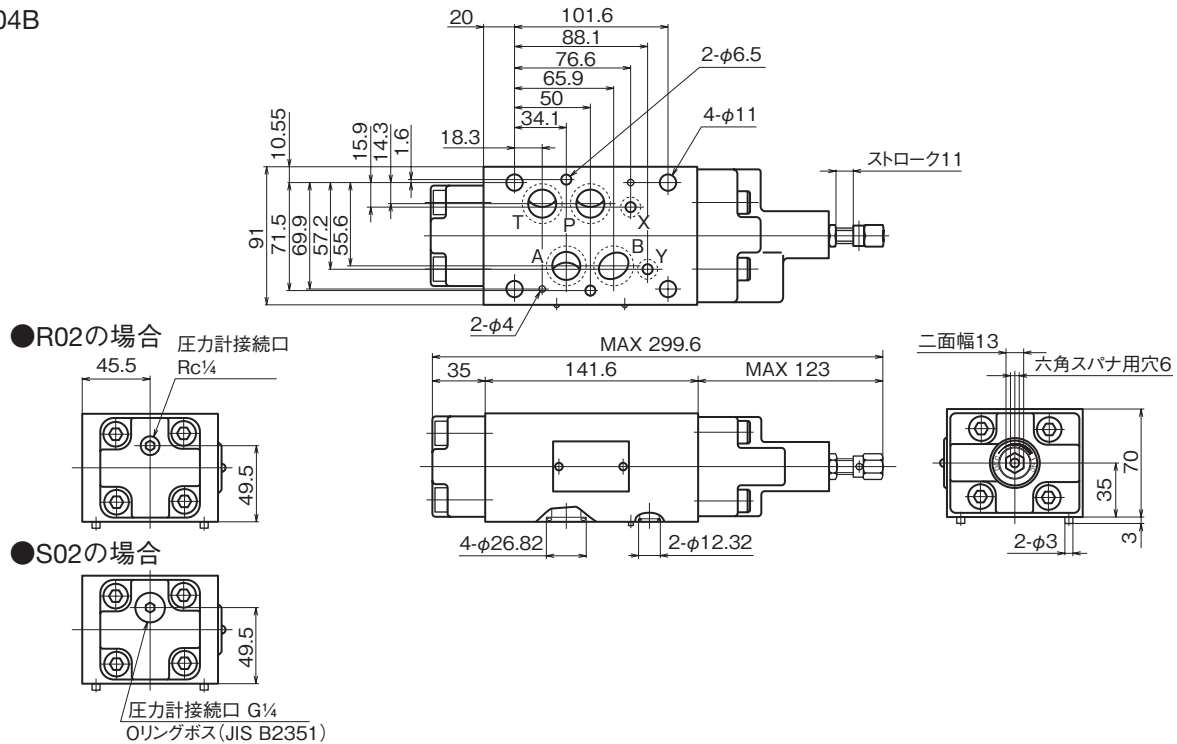


MQC-04※-1E

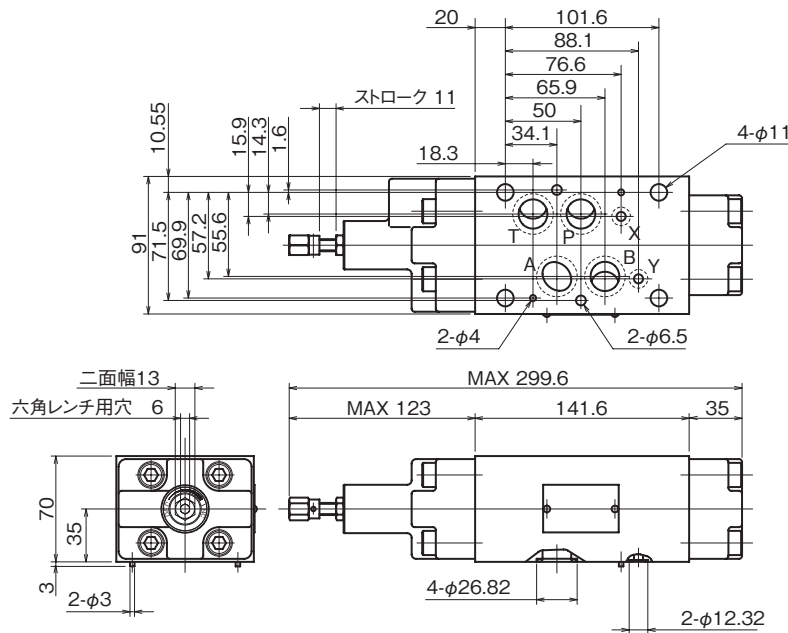


外形寸法図

MQC-04B

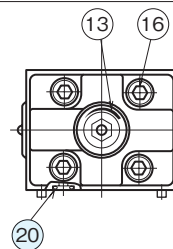
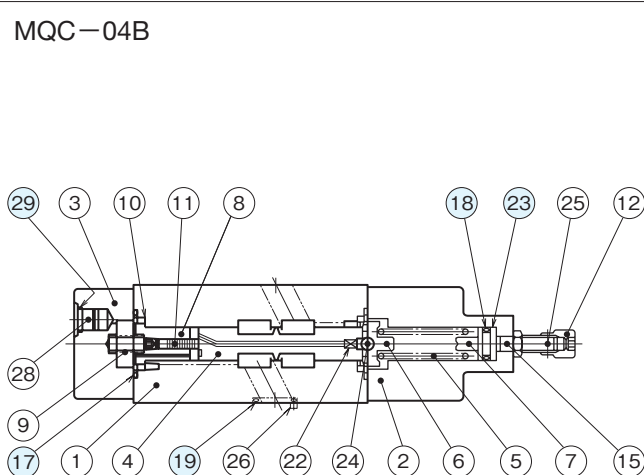


MQC-04A



断面構造図

MQC-04B



シール部品一覧表

品番	名称	個数		部品仕様
		-S02	-R02	
17	Oリング	2	2	JIS B 2401 1B G35
18	Oリング	1	1	JIS B 2401 1B P14
19	Oリング	4	4	AS568-118 (NBR,Hs90)
20	Oリング	2	2	AS568-012 (NBR,Hs90)
23	バックアップリング	1	1	JIS B 2407 バイアスカット P14
29	Oリング	1	-	JIS B 2401 1B P11

※注⑩はC,E形のみで使用します。