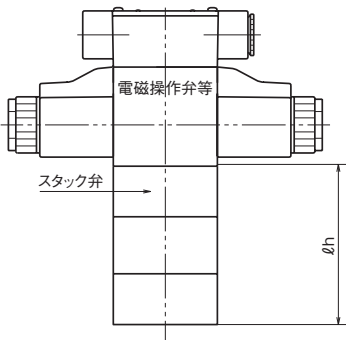


02シリーズスタック弁 取付ボルト

ボルトの選定要領

スタック弁、スタックブロックを取付けるボルトは、その積み上げ高さ(ℓh)に応じて選定してください。
スタック弁、スタックブロック(一部を除く)の厚みは、すべて40mmに統一していますので、積み上げ段数が同じであれば、同一形式のボルトになります。
注) 電磁弁付低圧減圧弁(MGBS-02P)のみ厚みが90mmになっています。当バルブを使用する場合はご注意ください。

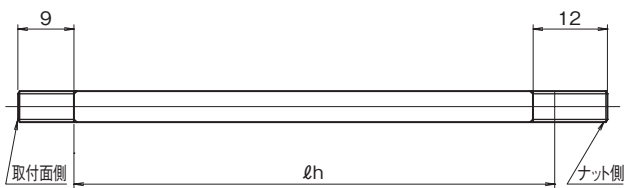


六角穴付ボルト

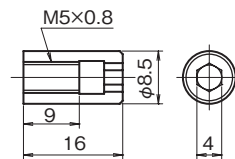
積層段数	積層寸法 ℓh (mm)	取付ボルト形式記号	六角穴付ボルト
0	0	HB100	M5×45
1	40	HB101	M5×85
2	80	HB102	M5×125
3	120	HB103	M5×165
4	160	HB104	M5×205

注) ○上記形式記号は、ボルト4本で一式となります。○積層段数0は、電磁操作弁のみ(スタック弁の積層は無し)の場合です。
○植込みボルトをご使用の場合、マニホールドブロック等の取付面へは8mm以上ねじ込んでご使用ください。

植込みボルト



植込みボルト専用ナット (植込みボルトに付属)



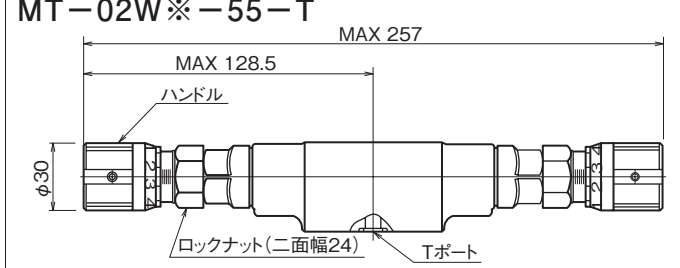
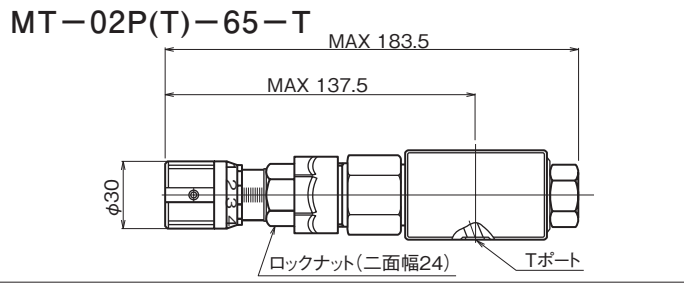
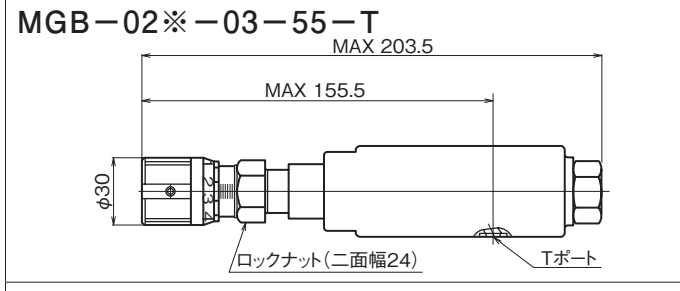
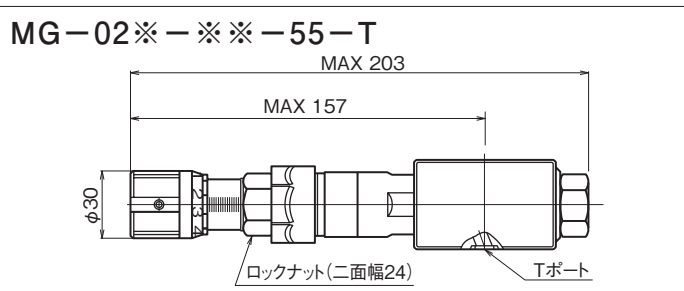
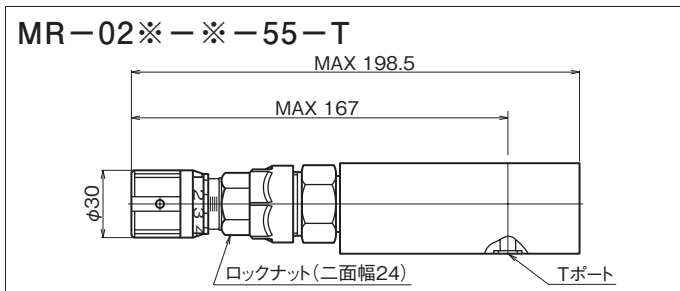
取付ボルトの締付トルク

6~8N・m {60~80kgf・cm}

植込みボルト

積層段数	積層寸法 ℓh (mm)	取付ボルト形式記号	植込みボルト
0	0	SB100	M5×55
1	40	SB101	M5×95
2	80	SB102	M5×135
3	120	SB103	M5×175
4	160	SB104	M5×215

調整ハンドル 外形寸法図



I
モジュラースタック弁