
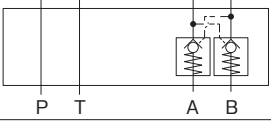


O2シリーズスタック形 パイロットチェック弁

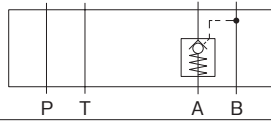


JIS油圧図記号

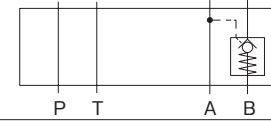
MP(D)-02W



MP(D)-02A



MP(D)-02B



形式記号説明

- | | | | | | | |
|----------|----------|----------|----------|----------|----------|----------|
| 1 | 2 | 3 | 4 | 5 | 6 | 7 |
|----------|----------|----------|----------|----------|----------|----------|
- 1 適用流体記号**
無記号：石油系作動油、水・グリコール系作動油
F：りん酸エステル系作動油
 - 2 基本形式**
MP：モジュラースタック形パイロットチェック弁
 - 3 デコンプレッション記号**
無記号：直動形
D：デコンプレッション形(55デザインにのみ適用)
 - 4 呼び径**
02：1/4
 - 5 制御ポート**
W：A・Bポート
A：Aポート
B：Bポート
 - 6 クラッキング圧力記号**
20：0.2MPa {2kgf/cm²}
50：0.5MPa {5kgf/cm²}
 - 7 デザイン番号 (デザイン番号は変更することがあります。)**
55：25MPa {250kgf/cm²}
60：35MPa {350kgf/cm²}

仕様

形式記号	最高使用圧力 MPa {kgf/cm ² }	最大流量 L/min	クラッキング圧力 MPa {kgf/cm ² }	面積比 ★1	質量 kg
MP※-02※-20-55	25 {250}	40	0.2 {2}	① 2.7 : 1	1.1
MP※-02※-50-55			0.5 {5}		
MP-02※-20-60	0.2 {2}		② 1.96 : 1		
MP-02※-50-60	0.5 {5}			③ 16 : 1	

注) ★1. 面積比①《MP》パイロットピストン：チェック弁 ②《MPD》パイロットピストン：大チェック弁 ③《MPD》パイロットピストン：小チェック弁

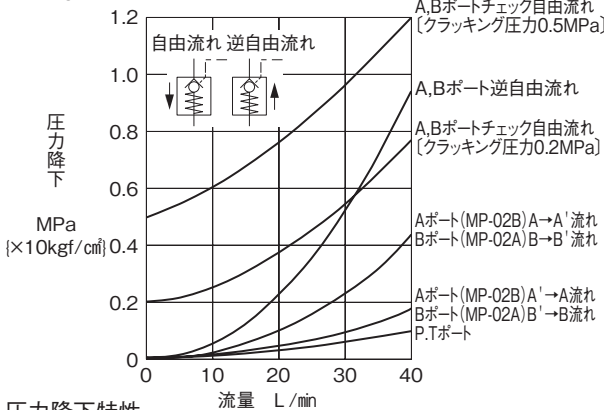
取扱い

- ドレン方式は、内部ドレン形です。

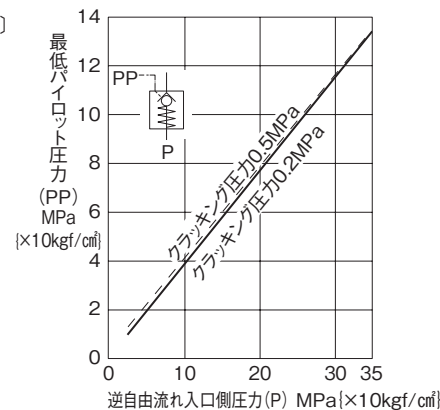
性能曲線 (粘度：32mm²/s {cSt})

圧力降下特性

MP-02※-※※-※※

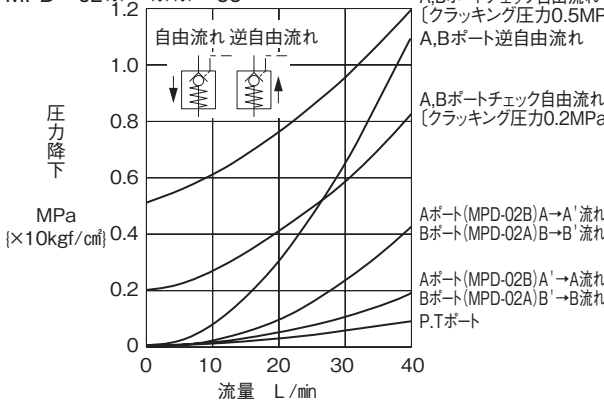


パイロット圧力特性

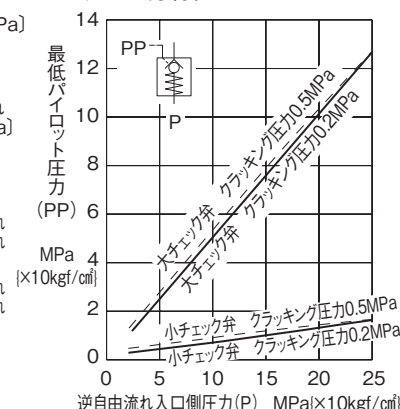


圧力降下特性

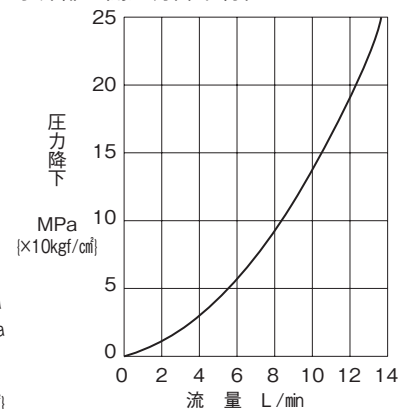
MPD-02※-※※-55



パイロット圧力特性

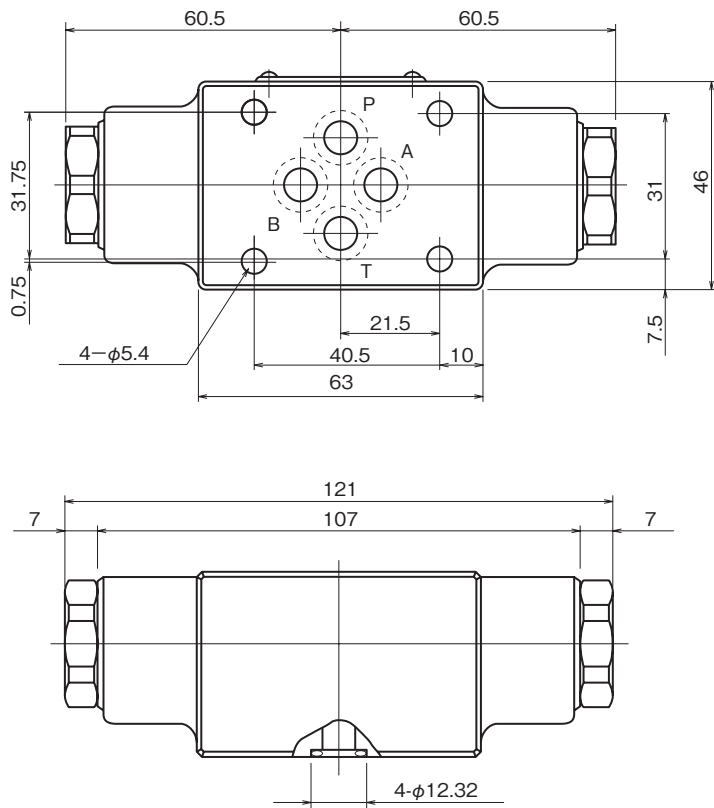


小弁部全開圧力降下特性

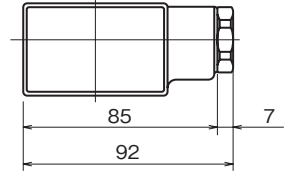


外形寸法図

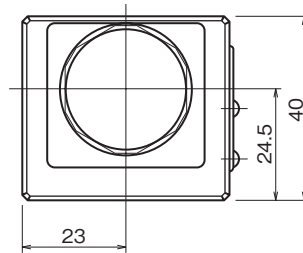
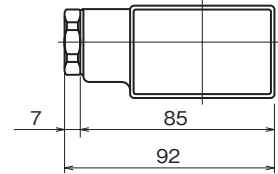
MP(D) - 02W - 55



MP(D) - 02A - 55

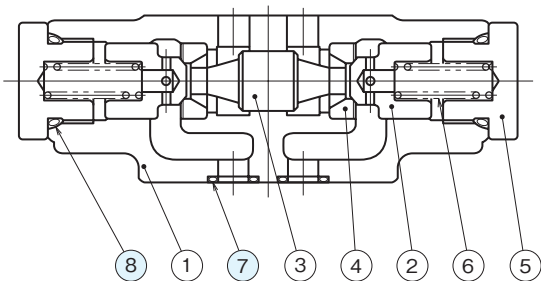


MP(D) - 02B - 55

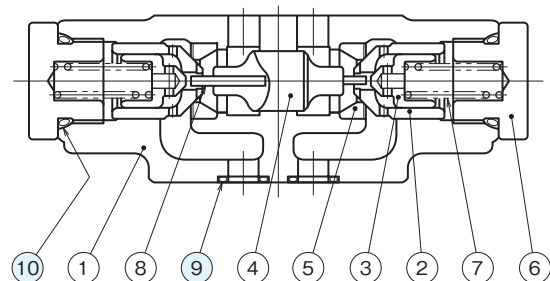


断面構造図

MP-02※-55



MPD-02※-55



シール部品一覧表

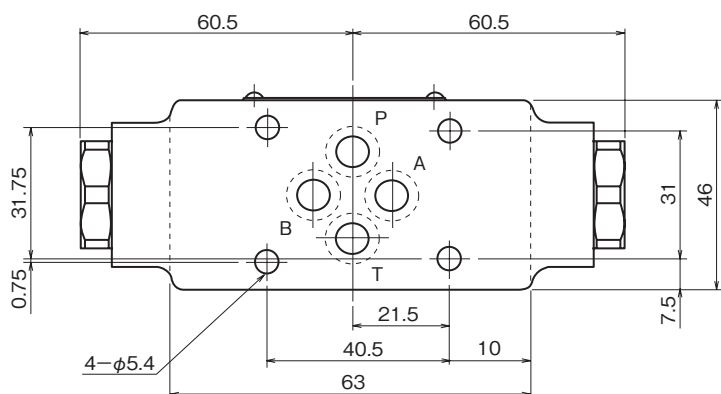
品番	名称	個数		部品仕様
		MP-02W	MP-02A,B	
7	Oリング	4	4	AS568-012 (NBR,Hs90)
8	Oリング	2	1	JIS B2401 1B P18

シール部品一覧表

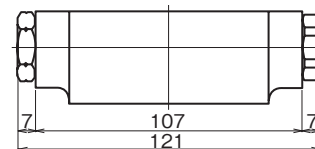
品番	名称	個数		部品仕様
		MPD-02W	MPD-02A,B	
9	Oリング	4	4	AS568-012 (NBR,Hs90)
10	Oリング	2	1	JIS B2401 1B P18

外形寸法図

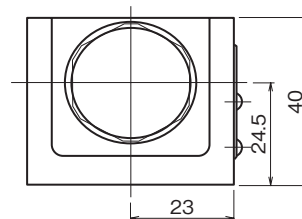
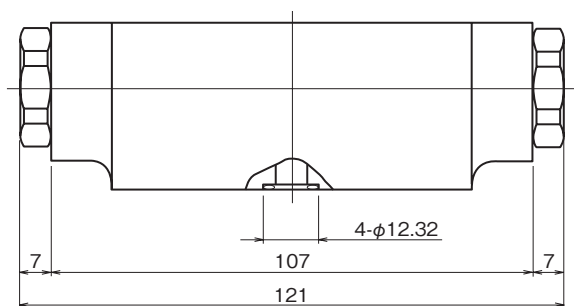
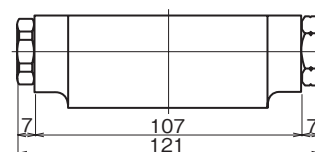
MP-02W-※※-60



MP-02A-※※-60



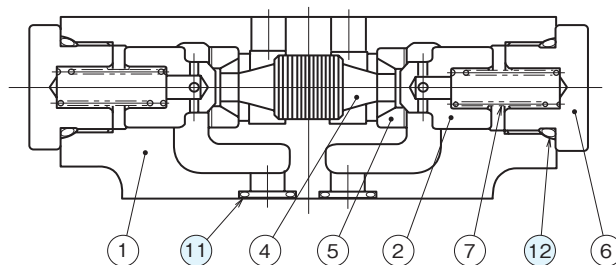
MP-02B-※※-60



I
モジュラースタック弁

断面構造図

MP-02W-※※-60



シール部品一覧表

品番	名称	個数		部品仕様
		MP-02W	MP-02A,B	
11	Oリング	4	4	AS568-012 (NBR,Hs90)
12	Oリング	2	2	JIS B2401 1B P18