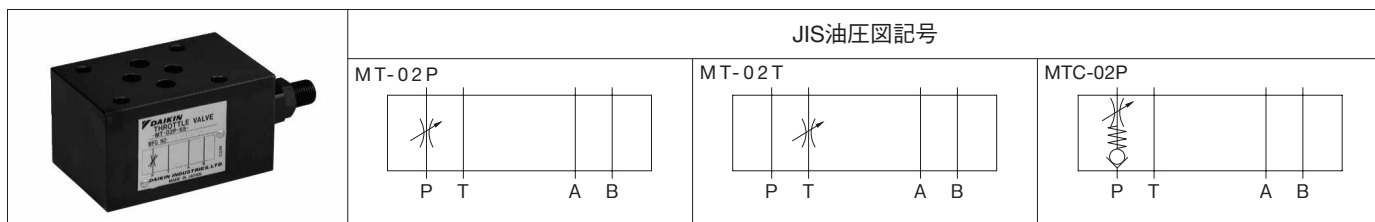


O2シリーズスタック形 P、Tポート絞り弁



形式記号説明

※ — **MT** ※ — **O2** ※ — ※※ — ※ ※

1 2 3 4 5 6 7 8

- 適用流体記号**
無記号：石油系作動油、水・グリコール系作動油
F：りん酸エステル系作動油
- 基本形式**
MT：モジュースタック形絞り弁
- チェック弁記号**
無記号：チェック弁無
C：チェック弁付
- 呼び径**
O2： $\frac{1}{4}$
- 制御ポート**
P：Pポート
T：Tポート
- デザイン番号** (デザイン番号は変更することがあります。)
55：MTC-02Pの場合
65：MT-02※の場合
- 圧力調整ねじ取付方向**
無記号：Bポート側調整
G：Aポート側調整
- オプション記号**
無記号：流量調整ねじ形
T：流量調整ハンドル形★1

注) ★1.流量調整ハンドル形は、MTC形には対応できません。

仕様

形式記号	最高使用圧力 MPa [kgf/cm ²]	最大流量 L/min	チェック弁 クラッキング圧力 MPa [kgf/cm ²]	質量 kg
MT-02※-65	35 [350]	40	—	0.9
MTC-02P-55	25 [250]		0.04 [0.4]	1.0

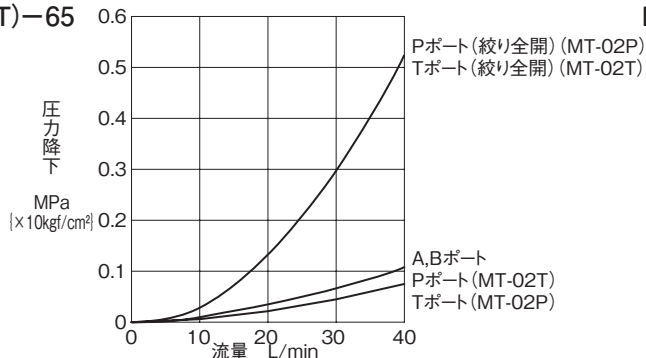
取扱い

- 流量調整ねじを完全に締め込んだ状態でも、流量は零にはなりません。
- Tポート絞りの場合は、電磁操作弁のタンクポート背圧が許容背圧以下になるようにしてください。

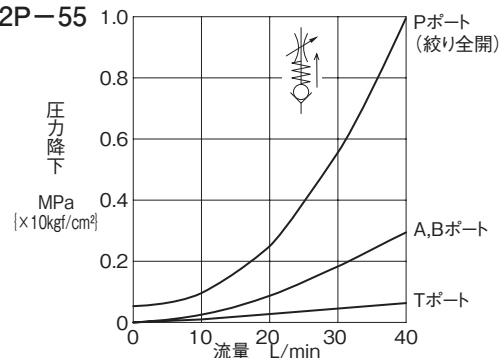
性能曲線 (粘度：32mm²/s{cSt})

圧力降下特性

MT-02P(T)-65

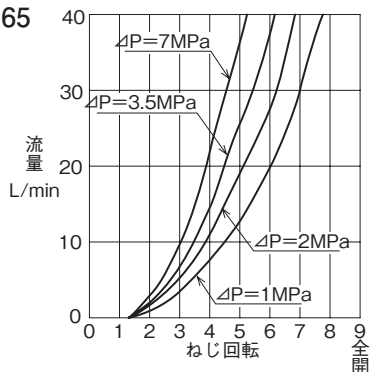


MTC-02P-55

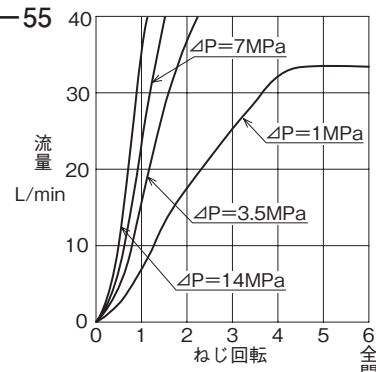


流量調整ねじ回転—流量特性

MT-02P(T)-65

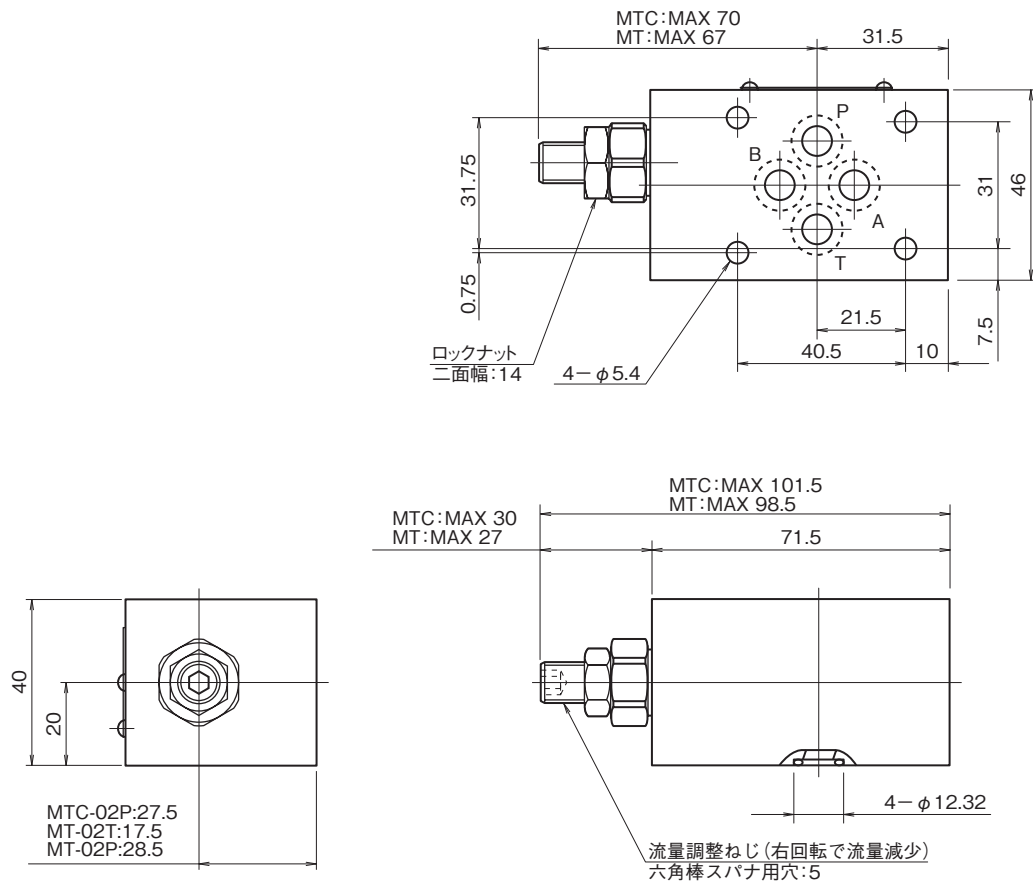


MTC-02P-55



外形寸法図

MT-02P,T
MTC-02P

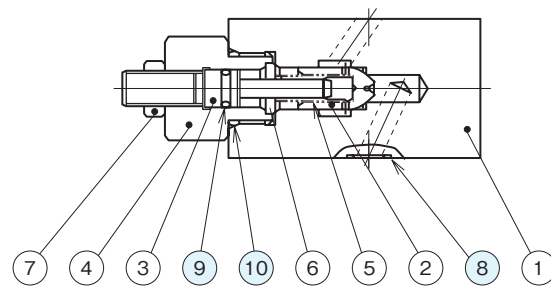
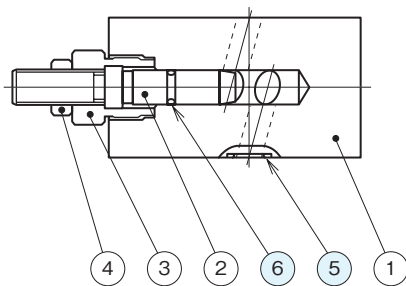


※オプション"G"は、圧力調整ねじがAポート側にあります

断面構造図

MT-02P-65
MT-02T-65

MTC-02P-55



シール部品一覧表

品番	名称	個数	部品仕様
5	Oリング	4	AS568-012 (NBR,Hs90)
6	Oリング	1	JIS B2401 1B P7

シール部品一覧表

品番	名称	個数	部品仕様
8	Oリング	4	AS568-012 (NBR,Hs90)
9	Oリング	1	JIS B2401 1B P8
10	Oリング	1	JIS B2401 1B P18