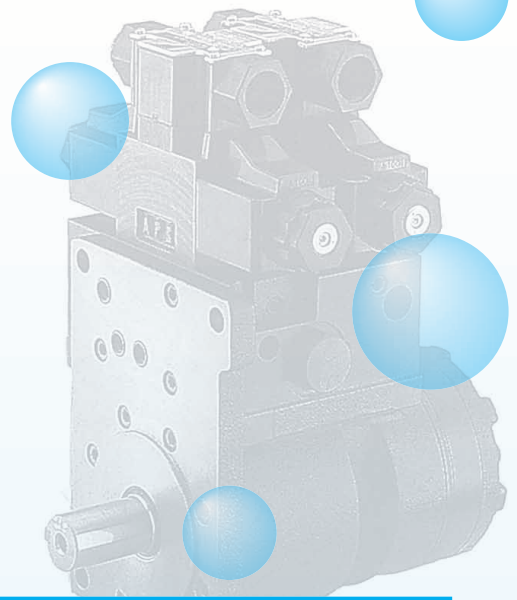


M



ポジショニングモータ

POSITIONING MOTORS

【基本形式】	定格圧力 MPa {kgf/cm ² }	理論出力トルク N·m {kgf·m}			掲載頁
		50	100	150	
TM05	3.5 {35}	24 { 2.4}			M-2
	5 {50}	34 { 3.4}			
	7 {70}	48 { 4.8}			
TM10	3.5 {35}	43 { 4.3}			
	5 {50}	61 { 6.1}			
	7 {70}	86 { 8.6}			
TM13	3.5 {35}	58 { 5.8}			
	5 {50}	82 { 8.2}			
	7 {70}	115 {11.5}			
TM19	3.5 {35}	82 { 8.2}			
	5 {50}	117 {11.7}			
	7 {70}	164 {16.4}			