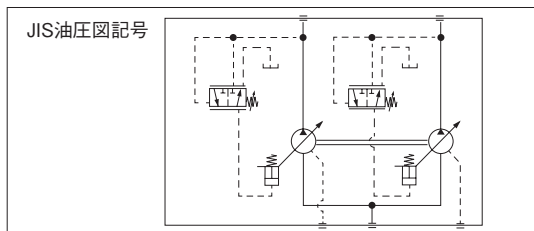
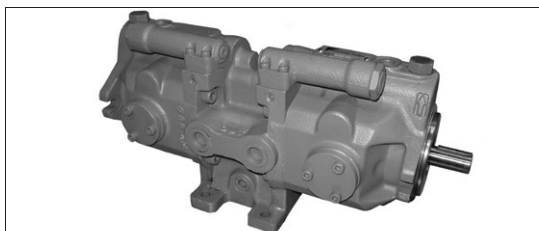


# V1515シリーズ 2連ポンプ



## 形式記号説明

**V1515 A ※ ※ R — 95**

1 2 3 4 5 6

- 1** 基本形式 (適用流体：石油系作動油)  
V1515：V1515シリーズ2連ポンプ  
ポンプ容量 14.8cm<sup>3</sup> ×2連  
※吐出し量調整ねじはありません。
- 2** 制御方式  
A：プレッシャコンベンセータ制御
- 3** エンド側ポンプ圧力調整範囲  
1：0.8～7MPa { 8～70kgf/cm<sup>2</sup> }  
2：1.5～14MPa { 15～140kgf/cm<sup>2</sup> }
- 4** シャフト側ポンプ圧力調整範囲  
1：0.8～7MPa { 8～70kgf/cm<sup>2</sup> }  
2：1.5～14MPa { 15～140kgf/cm<sup>2</sup> }  
3：3.5～21MPa { 35～210kgf/cm<sup>2</sup> }
- 5** 軸の回転方向 (軸端より見て)  
R：時計方向 (右回転)
- 6** デザイン番号 (デザイン番号は変更することがあります。)

注) ポンプにライザは付属しませんので、ご使用の際は下記図面をご参照の上、別途注文してください。

## 外形寸法図

